

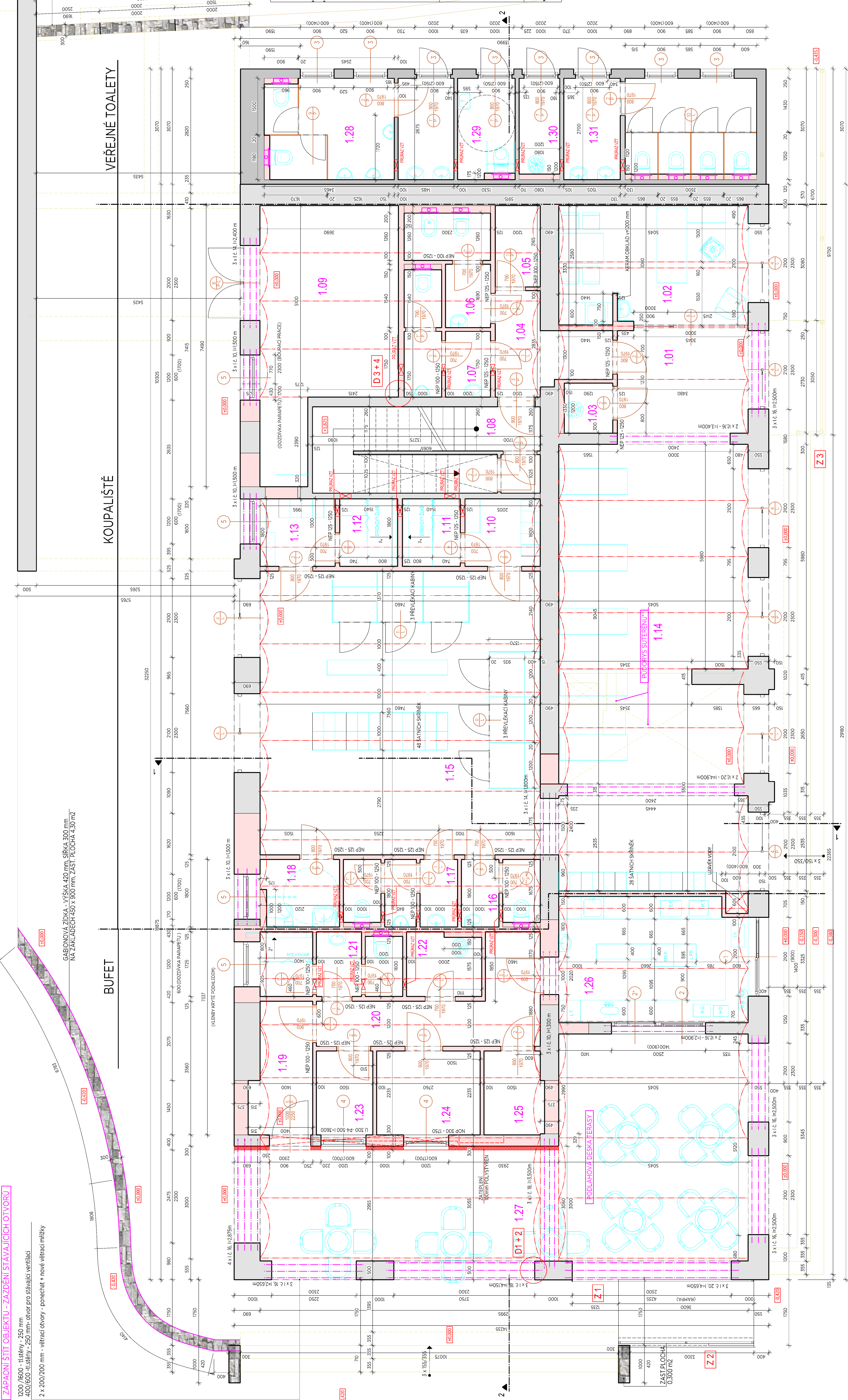
ZAPADNÍ STĚNY OBJEKTU - ZÁŘEZNÍ STAVAJÍCÍCH OTVORŮ
1200 / 1600 - tlustý - 250 mm
400 / 600 - tlustý - 250 mm - otvor pro stálající ventilaci
2 x 200 / 200 mm - větrací otvory - poněkud + nové větrací mřížky

BUFET

GABONOVÁ ZDKA - VÝŠKA 420 mm, ŠÍŘKA 300 mm
NA ZÁKLADECH 450 x 900 mm, ZAST. PLOCHA 4,30 m²

KOUPALISŤE

VEŘEJNÉ TOALETY



NOVÁ OBRŇNÁ STĚNA TERÉNU PO OBRŇNÍ OBJEKTU GABONOVÝ -
S = 100 mm - VÝŠKA - DLE REálnÉHO TERÉNU
ZÁKLADY - 1. VYUŽITÍ STAVAJÍCÍCH ZÁKLADŮ PO DEKOLACI STĚNY
2. NOVÉ ZÁKLADY S 450 x 900 mm - Hloubka

PUDORYS SUTERÉNU -

PROLAHOVÁ DESKA OLEŇENÍ NA STAVAJÍCÍCH
STĚNÁCH PRŤLOUŠŤKA DESKY - 170 mm
VYTUŽENÍ SPODNÍ VYTUŽENÍ O KARI 8/150 A HORNÍ
VYTUŽENÍ O KARI 6/150 - OCEL 8000B - KRTI
SPODNÍ VYT. - 40 mm - HORNÍ VYTUŽENÍ - 20 mm

PROLAHOVÁ DESKA TERASY

DESKA BUDE VYTUŽENA SVAROVANOU SÍTÍ
V PŘÍPADĚ, KDYŽ BUDE POUŽITO V PŘÍPADĚ, KDYŽ
V PŘÍPADĚ, KDYŽ BUDE POUŽITO V PŘÍPADĚ, KDYŽ

28. DESKA TERASY

DESKA BUDE POUŽITA NA ROVNÉ TĚLISŤOVÉ
TERASY SE STĚROVÝM PODSPĚREM A PODLAHOVÝM
BETONEM VYTUŽENÁ SVAROVANOU SÍTÍ
O KARI 8/150 S KRYTÍM 50 mm OD HORNÍHO ÚČE
O KARI 6/150 - OCEL 8000B - KRTI
SPODNÍ VYT. - 40 mm - HORNÍ VYTUŽENÍ - 20 mm

PŘÍRŮZNY VZT. PŘÍČKAMI

PŘÍRŮZNY VZT. PŘÍČKAMI
DLE REálnÉHO TERÉNU VZT. VAD
PODLEHLEH SIK

LEGENDA MÍSTNOSTÍ

Č. M.	NÁZEV MÍSTNOSTI	M ²	PODLAH.	STĚNA	STĚP	UŠTĚ.
1.01	VSTUPNÍ CHODBA	5,73	P1	STUKOVÁ OMÍTKA	STUKOVÁ OMÍTKA	POLURETAN. STĚRKA 100 mm
1.02	PLAVICK.	15,65	P1	STUKOVÁ OMÍTKA	STUKOVÁ OMÍTKA	POLURETAN. STĚRKA 100 mm
1.03	UKLIDOVÁ KOMBINA	1,86	P1	BETONOVÁ STĚRKA, w21m	BETONOVÁ STĚRKA, w21m	POLURETAN. STĚRKA 100 mm
1.04	CHODBA	5,76	P1	STUKOVÁ OMÍTKA	STUKOVÁ OMÍTKA	POLURETAN. STĚRKA 100 mm
1.05	SKLAD	2,33	P1	STUKOVÁ OMÍTKA	STUKOVÁ OMÍTKA	POLURETAN. STĚRKA 100 mm
1.06	WC-ZENY	5,02	P1	BETONOVÁ STĚRKA, w21m	BETONOVÁ STĚRKA, w21m	POLURETAN. STĚRKA 100 mm
1.07	WC-MUŽI	5,02	P1	BETONOVÁ STĚRKA, w21m	BETONOVÁ STĚRKA, w21m	POLURETAN. STĚRKA 100 mm
1.08	STAVAJÍCÍ SCHODISŤE	13,96	STAVAJÍCÍ	VÁPENCENOVITÁ OMÍTKA	VÁPENCENOVITÁ OMÍTKA	POLURETAN. STĚRKA 100 mm
1.09	TECHNICKÁ MÍSTNOST	21,64	P1	STUKOVÁ OMÍTKA	STUKOVÁ OMÍTKA	POLURETAN. STĚRKA 100 mm
1.10	SÁTKA MUŽ. - PERSONAL	3,80	P1	STUKOVÁ OMÍTKA	STUKOVÁ OMÍTKA	POLURETAN. STĚRKA 100 mm
1.11	SÁTKA MUŽ. - PERSONAL	2,77	P1	BETONOVÁ STĚRKA, w21m	BETONOVÁ STĚRKA, w21m	POLURETAN. STĚRKA 100 mm
1.12	SÁTKA MUŽ. - PERSONAL	3,80	P1	BETONOVÁ STĚRKA, w21m	BETONOVÁ STĚRKA, w21m	POLURETAN. STĚRKA 100 mm
1.13	SÁTKA MUŽ. - PERSONAL	3,80	P1	BETONOVÁ STĚRKA, w21m	BETONOVÁ STĚRKA, w21m	POLURETAN. STĚRKA 100 mm
1.14	RELAXAČNÍ PROSTOR	59,79	P1	STUKOVÁ OMÍTKA	STUKOVÁ OMÍTKA	POLURETAN. STĚRKA 100 mm
1.15	SÁTKA - PŘEVLEČACÍ KABINY	57,12	P1	STUKOVÁ OMÍTKA	STUKOVÁ OMÍTKA	POLURETAN. STĚRKA 100 mm
1.16	WC-ZENY	3,85	P1	BETONOVÁ STĚRKA, w21m	BETONOVÁ STĚRKA, w21m	POLURETAN. STĚRKA 100 mm
1.17	WC-MUŽI	5,22	P1	BETONOVÁ STĚRKA, w21m	BETONOVÁ STĚRKA, w21m	POLURETAN. STĚRKA 100 mm
1.18	BEZBARVÉ WC	3,81	P1	BETONOVÁ STĚRKA, w21m	BETONOVÁ STĚRKA, w21m	POLURETAN. STĚRKA 100 mm
1.19	VSTUP PRO PERSONAL. BUFETU	4,98	P1	STUKOVÁ OMÍTKA	STUKOVÁ OMÍTKA	POLURETAN. STĚRKA 100 mm
1.20	CHODBA	9,86	P1	STUKOVÁ OMÍTKA	STUKOVÁ OMÍTKA	POLURETAN. STĚRKA 100 mm
1.21	HYGIEN. ZÁŘEZNÍ	6,43	P1	BETONOVÁ STĚRKA, w21m	BETONOVÁ STĚRKA, w21m	POLURETAN. STĚRKA 100 mm
1.22	UKLIDOVÁ KOMBINA	1,45	P1	BETONOVÁ STĚRKA, w21m	BETONOVÁ STĚRKA, w21m	POLURETAN. STĚRKA 100 mm
1.23	SÁTKA POTRAVIN	6,18	P1	STUKOVÁ OMÍTKA	STUKOVÁ OMÍTKA	POLURETAN. STĚRKA 100 mm
1.24	SKLAD POTRAVIN	5,37	P1	STUKOVÁ OMÍTKA	STUKOVÁ OMÍTKA	POLURETAN. STĚRKA 100 mm
1.25	SKLAD OBLČAD - w21m	2,36	P1	BETONOVÁ STĚRKA, w21m	BETONOVÁ STĚRKA, w21m	POLURETAN. STĚRKA 100 mm
1.26	BUFET - PRONIKOVANÁ	17,34	P1	VEŘOVNÁ PŘEVLEČACÍ KABINY	VEŘOVNÁ PŘEVLEČACÍ KABINY	POLURETAN. STĚRKA 100 mm
1.27	TERASA	62,95	P2	BETONOVÁ STĚRKA, w12m	BETONOVÁ STĚRKA, w12m	KERAMICKÝ OBLČAD - w12m
1.28	WC-MUŽI	13,84	P2	BETONOVÁ STĚRKA, w12m	BETONOVÁ STĚRKA, w12m	SK-KOŠLED
1.29	BEZBARVÉ WC	2,62	P2	BETONOVÁ STĚRKA, w12m	BETONOVÁ STĚRKA, w12m	SK-KOŠLED
1.30	UKLIDOVÁ KOMBINA	2,92	P2	BETONOVÁ STĚRKA, w12m	BETONOVÁ STĚRKA, w12m	SK-KOŠLED
1.31	WC-ZENY	13,96	P2	BETONOVÁ STĚRKA, w12m	BETONOVÁ STĚRKA, w12m	SK-KOŠLED
1.32	PLACNÁ MÍSTNOST CELKOVĚ	376,80				

VYBAVENÍ BUFETU

- H.D. HOT DOG 4 1 Ks
- I.V. INDUKČNÍ VARIC-2 PLOTNY 1 Ks
- E.F. ELEKTR. FRITÉZA 8 + 8 l 1 Ks
- R.K. RYCHLOV. KONVICE 2 Ks
- K.G. KONTAKTNÍ GRIL 1 Ks
- M.T. MIKROVLN. TROUBA 1 Ks
- L.T. VYROBNÍK LED TRÍSTĚ 1 Ks
- L.P. LEDNICE PROSKLENÁ 1 Ks
- MR.P. MRAZICÍ PULT 1 Ks

První výkresy podlahy byly vypracovány dle zákona č. 128/2000 Sb. (zákon o státním území a státní hranici) a dle zákona o státním území a státní hranici. Výkresy byly vypracovány dle zákona č. 128/2000 Sb. (zákon o státním území a státní hranici) a dle zákona o státním území a státní hranici.

AKCE:	MĚSTO ŠTERNBERK - ÚPRAVY BUDOVY KOUPALISŤE ŠTERNBERK	VÝKRESY SYSTÉMU:	SYSTÉMOVÝ SYSTÉM
Stavěte / Klient:	Generální projektant:	Autizace / Autizace:	
Město Šternberk Ing. arch. Jana Čepková, DiA, DiP Svatopluk 782 01 IČO : 00099529 DČ : 00099529	Ing. arch. Jana Čepková, DiA, DiP Svatopluk 782 01 IČO : 00099529 DČ : 00099529		
Zpracovatel projektant:	Vypracovatel:	Stavěte:	
Ing. arch. Jana Čepková	Ing. arch. Jana Čepková	Město:	1,50
		Datum:	11. 2024
		Profese:	STAVBENÍ
		Parce:	Č. územní:
			D1.1.3-02